

BitDefender Enterprise Manager

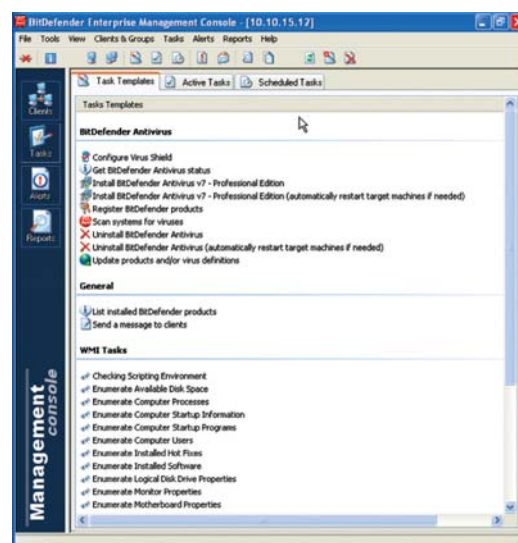
The antivirus solutions integrator from BitDefender

BitDefender Enterprise Manager integra i prodotti BitDefender in una soluzione di sicurezza a tenuta stagna. L'ultima versione porta la protezione sulla rete ad un passo avanti fornendo il supporto per i processi amministrativi WMI.

Enterprise Manager permette la completa automazione dei processi di routine (incluso gli aggiornamenti del database delle firme e dei motori di scansione), consentendo all'amministratore di installare Client e di eseguire processi da qualsiasi punto della rete, in modo assolutamente sicuro.

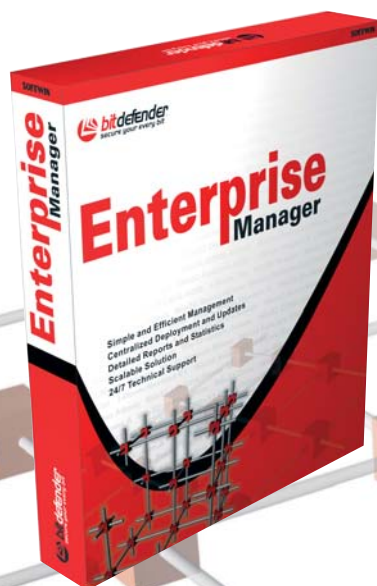
BitDefender Enterprise Manager è disponibile, in pacchetti aziendali, con i prodotti per le postazioni di lavoro e con i prodotti per i server, creati per raggiungere in un colpo solo la vostra sicurezza di rete, senza doversi preoccupare dell'integrazione di prodotti eterogenei.

Viene raggiunta una protezione eccellente pur mantenendo bassi i costi totali di acquisto e di gestione.



L'utilizzo di Enterprise Manager consente di:

- Soddisfare le necessità di sicurezza di grandi reti
- Integrare i vostri prodotti BitDefender in una soluzione di sicurezza a tenuta stagna
- Creare Client di BitDefender Enterprise Manager in maniera automatica e remota
- Gestire i Client connessi in rete, i processi di protezione ed i rapporti
- Usare i controlli WMI per bloccare l'esecuzione dei processi potenzialmente pericolosi sulle postazioni di lavoro
- Lanciare i processi WMI per rimuovere il software e ottenere informazioni sull' hardware e sul sistema
- Ricevere avvisi di sicurezza in tempo reale dai Client connessi in rete
- Generare e visualizzare rapporti e statistiche dettagliati
- Programmare l'esecuzione di operazioni ricorrenti
- Utilizzare la Console di Gestione per configurare i prodotti installati sulle postazioni di lavoro
- Creare gruppi omogenei di Client BitDefender per una facile amministrazione
- Eseguire processi su una singola stazione, su gruppi interi o sull'intera rete
- sfruttare Live! Update per aggiornare la vostra protezione con le più recenti versioni dei prodotti e dei database di firma o per ripristinare i Vostri prodotti BitDefender
- Disporre del supporto tecnico 24/7 in diverse lingue



BitDefender WMI Scripts

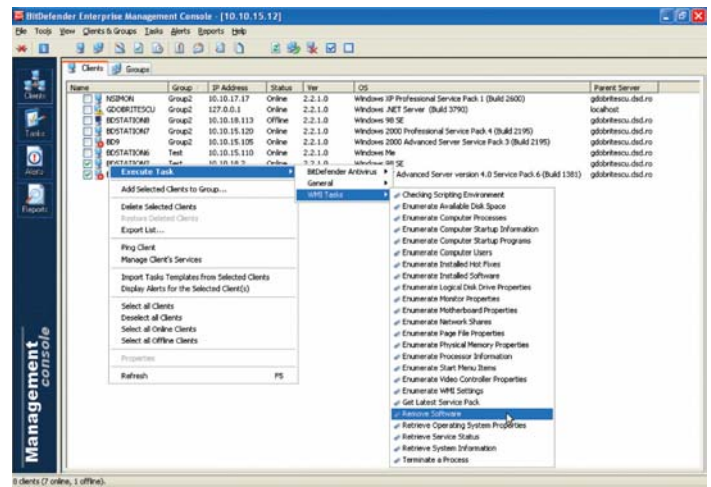
BitDefender introduce un nuovo strumento creato per facilitare il controllo amministrativo sulle grandi reti. BitDefender WMI Scripts v1.1 (Server Add-On) implementa i processi basati su WMI (Windows® Management Instrumentation).

Tali processi possono essere eseguiti attraverso la rete di BitDefender Enterprise Manager.

Questa nuova caratteristica consente essenzialmente di lanciare script attraverso la rete di BitDefender Enterprise Manager. BitDefender WMI Scripts v1.1 aggiunge più di 20 processi alla lista dei processi di BitDefender Enterprise.

Utilizzando questi processi, un amministratore può facilmente raccogliere informazioni relative alle postazioni di lavoro all'interno della rete: caratteristiche dell'hardware, programmi di avvio, software installati, livelli di aggiornamento (fix e service pack) e molto altro ancora. L'amministratore può persino terminare i processi in maniera remota e disinstallare software.

Nota: BitDefender WMI Scripts (Server Add-on) è disponibile solo come componente dei Pacchetti BitDefender Enterprise.



Requisiti di Sistema

Microsoft Windows Network (TCP/IP)

Per BitDefender Server:

Processore compatibile Intel Pentium – 200 MHz o superiore
RAM: 128 MB (consigliati 256MB)
Spazio su HD: 100 MB
Sistemi Operativi: Windows NT4.0 SP6/2000/XP
Internet Explorer 5.0+

Per BitDefender Management Console:

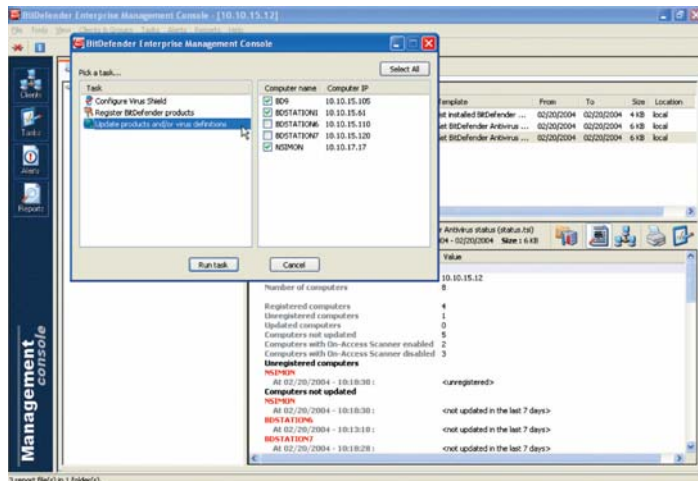
Processore compatibile Intel Pentium
RAM: 64 MB
Spazio su HD: 10 MB
Sistema Operativo: Windows 98 SE/Me/NT4.0 SP6/2000/XP
Internet Explorer 5.0+
Display: risoluzione minima di 800x600/16 bit

Per BitDefender Local Manager:

Processore compatibile Intel Pentium
RAM: 32 MB
Spazio su HD: 10 MB
Sistema Operativo: minimo Windows 98 SE
Internet Explorer 5.0+

Per BitDefender Deployment Tool:

Sistema Operativo: Windows NT4.0 SP6/2000/XP
Internet Explorer 5.0+



BitDefender per Enterprise Manager può essere scaricato per una valutazione dal sito www.it.bitdefender.com, oppure è possibile richiedere un CD dimostrativo all'indirizzo mail: bitdefender@kaleydos.it.

