

# BitDefender per Exchange 5.5 e 2000

Protegge i Vostri server Exchange 5.5 e Exchange 2000

## Blocca i messaggi infetti

Filtra e blocca i messaggi qualora l'allegato o il corpo del messaggio contengano virus, Trojan, backdoor o altri codici attivi potenzialmente pericolosi. Blocca file infetti indipendentemente dal tipo di archivio o di compressione.

## Scansione e Pulizia Antivirus

I potenti motori di scansione di BitDefender offrono un tasso di rilevazione di tutti i virus in circolazione pari al 100% (Certificato dai Laboratori ICISA, da Checkmark e da Virus Bulletin).

## Aggiornamento intelligente delle firme

Consente l'aggiornamento automatico delle definizioni dei virus, senza l'intervento dell'utente, direttamente dai server BitDefender o da siti mirror approvati. La protezione del traffico server è pertanto mantenuta aggiornata garantendo una reazione rapida ed efficace.

## Scansione ottimizzata

I messaggi e-mail con destinatari multipli vengono filtrati una sola volta, prima dell'invio, e non per ogni singolo destinatario.

## Protezione estesa

Protezione antivirus per caselle di posta di recente creazione.

## Scansione pro-attiva

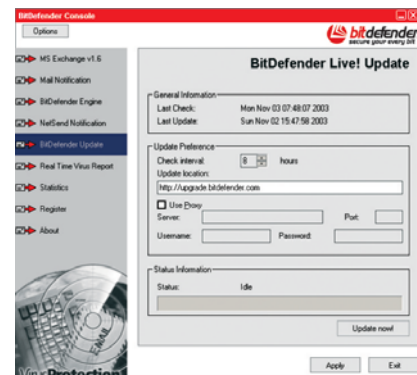
Un nuovo processo di scansione per i messaggi e-mail consente di gestirne la priorità in conformità con le richieste di invio provenienti dal client e-mail.

## Attività Antivirus auto-riparante

Evita il sovraccarico del server di e-mail o la perdita di velocità nella trasmissione dei dati, in conformità con i processi di sistema del server di e-mail.

## Mette al sicuro file infetti o sospetti

I file infetti o sospetti vengono isolati nelle zone di quarantena, impedendo l'infezione della rete. La zona di quarantena può essere analizzata in qualsiasi momento dal manager IT o può essere inviata per un'analisi ai Laboratori Antivirus BitDefender.



## Messaggi di Avviso immediati

Se viene rilevato un virus, vengono immediatamente inviati dettagliati messaggi di avviso allo staff responsabile della sicurezza e della gestione della rete.

## Gestione Remota

Consente la configurazione remota della protezione del server, semplicemente installando la Consolle di Gestione su un qualsiasi computer della rete.

## Pienamente integrato con Enterprise Manager

BitDefender for Exchange è totalmente compatibile con Enterprise Manager, offrendo una gestione aziendale centralizzata della protezione.

## BitDefender for Exchange 5.5

> Minimo 20MB disponibili su disco rigido (consigliati 50MB)

### Ambienti operativi:

- > Windows NT 4.0 SP4 o Windows 2000 SP1
- > MS Exchange 5.5 SP1

## BitDefender for Exchange 2000

> Minimo 20MB disponibili su disco rigido (consigliati 50MB)

### Ambiente operativo:

- > Windows 2000 SP1
- > MS Exchange 2000 SP1 (consigliato SP3)

# BitDefender per Exchange 2003

BitDefender per MS Exchange 2003 fornisce protezione antivirus, anti-spam e filtro dei contenuti profondamente integrati con il server MS Exchange 2003. Questo prodotto racchiude il meglio delle tecnologie BitDefender al fine di creare un ambiente Exchange completamente pulito. Grazie alla tecnologia VS-API 2.5, BitDefender per MS Exchange 2003 si integra pienamente con il server di e-mail, garantendo un filtro avanzato dei messaggi e-mail senza influire sulle prestazioni del server o del traffico e-mail.

## BitDefender per MS Exchange 2003

### Caratteristiche aggiuntive:

#### Scansione a livello di trasporto

I messaggi possono venire esaminati a livello di trasporto utilizzando VSAPI 2.5. Ciò consente il passaggio attraverso un server gateway Exchange dei messaggi che normalmente non entrerebbero nel Exchange store per essere esaminati. Pertanto si impedisce l'ingresso dei messaggi infetti nell'organizzazione Exchange.

#### Scansione in uscita

La scansione in uscita per i messaggi inviati è stata riprogettata (sia per Exchange 2000 SP3 che per Exchange 2003) così che tutti i messaggi in uscita vengono esaminati prima dell'invio.

#### Aggiornamenti pilotati

BitDefender per MS Exchange 2003 può essere configurato per iniziare un aggiornamento in seguito al ricevimento di un messaggio speciale "avviso di aggiornamento" dai Laboratori BitDefender (servizio in sottoscrizione).

#### Filtro Antispam

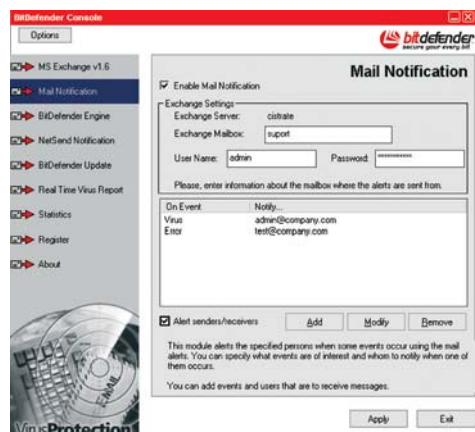
L'attuale architettura di Exchange 2003 è progettata per la protezione AntiSpam. Vengono inoltre utilizzate tecnologie proprietarie BitDefender.

## BitDefender per MS Exchange 2003

- > Spazio minimo su disco rigido 20MB (50MB consigliati)

### Ambiente operativo:

- > Windows 2000 SP3 o Windows Server 2003
- > MS Exchange 2003



#### Analisi Bayesiana

Il modulo di filtro Bayesiano classifica i messaggi in base alle informazioni statistiche relative alla percentuale con la quale specifiche parole appaiono nei messaggi classificati come spam rispetto a quelle dichiarate non-spam (dall'amministratore o dal filtro euristico).

#### Tecnologia di analisi euristica

Il filtro euristico esegue una serie di test su tutte le componenti del messaggio (ovvero non solo sull'intestazione ma anche sul corpo del messaggio sia in formato HTML che in formato testo), alla ricerca di parole, frasi o collegamenti che risultano comuni nello spam.

#### Supporto WBL (White List / Black List)

Significa molto semplicemente che l'amministratore può predisporre una lista di indirizzi affidabili e inaffidabili dalla quale rispettivamente "accettare sempre" o "rifiutare sempre" le mail.